

新闻发布

2009 年 5 月 13 日

微细加工研究会的成立

森精机制作所由 2009 年 5 月起，与株式会社入曾精密共同成立微细加工研究会。

近年，在机床业界内，大型机床广受航空业和能源产业的注意。同时，随着医疗、精密零部件、精密模具等领域对复杂形状的高精度加工的需求愈来愈高，对研究有关该类工件和精密机床的需要显著提升。为深入了解微细加工及造型加工，两家企业达成协议共同成立微细加工研究会。

微细加工研究会成立的目的，志在微细、造型加工领域上进行最先进的研究，并同时开拓市场和开发新机种。研究活动主要利用 CAM 系统或扫描器进行，及采用森精机的 NVD1500 DCG 或正开发中的精密加工机来测试加工零部件。有关结果将会在第四半期的会议上发布。

微细加工研究会的成员包括：

主任研究员：	(株)入曾精密	代表取缔役社长	齐藤清和
顾问：	东京大学生产技术研究所	准教授	土屋健介
本社成员：	社长		森雅彦（研究会会长）
	副社长		平元一之
	工程总部本部长		白鸟秀文
	纳米机床研究所总经理		中南成光（纳米加工）
	秋筱金型研究所总经理		合田慎吾（微细模具）
	加工技术部总经理		饭冢益裕（造型加工）
事务局：	(株)微细工房	董事	内田研一
	(株)森精机制作所	操作软件 / 硬件开发部总经理	大岩一彦

森精机制作所将继续积极提供由大型机床至精密加工机等一系列产品，以满足各位客户的生产需要。

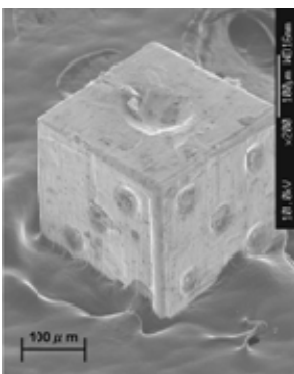


图 1 微细加工示例（骰子）



图 2 造型加工示例 (玫瑰)



图 3 造型加工示例
(佛教雕像 Bazara Taisho)