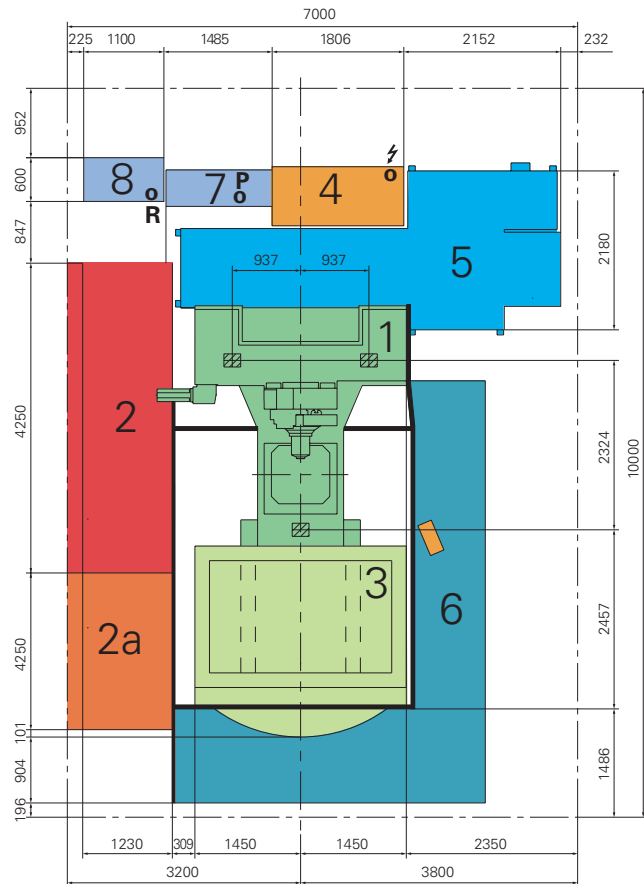


# DHP 80

## 尺寸 DHP 80

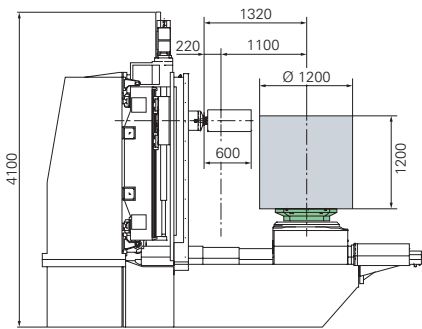
总占地面积	7,000×10,000 mm 70 m <sup>2</sup>
总高度/带空气净化装置	4,100 / 4,200 mm
机床重量	25,000 kg
带 ATC 的总重量 (100)	28,730 kg
噪声限制, 根据 ISO 10791-11	75 db
电源	
标准	3×400 / 460 (±10%) V
频率	50 / 60 (±1%) Hz
电流, 主轴 12,000 min <sup>-1</sup>	215 / 190 A
电源, 主轴 12,000 min <sup>-1</sup>	150 kVA
气压源	
压力, 最小值/最大值	0.5 / 1.2 MPa
0.5 MPa 时的最大流量	400 L/min



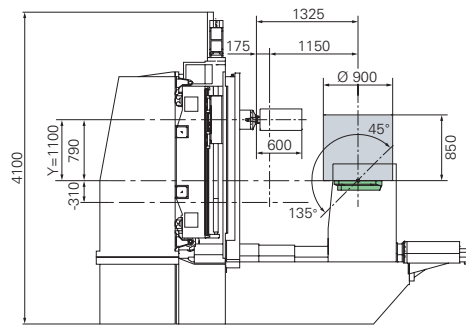
- ⚡ o 电气接口
- P o 气压接口
- R o 冷却系统接口
- 1. 机床
- 2. 刀具交换装置 (99)
- 2a. 刀具交换装置 (114-264)
- 3. 托盘交换装置
- 4. 控制盘
- 5. 切屑传送带
- 6. 骨架
- 7. 液压装置
- 8. 冷却装置

(mm)

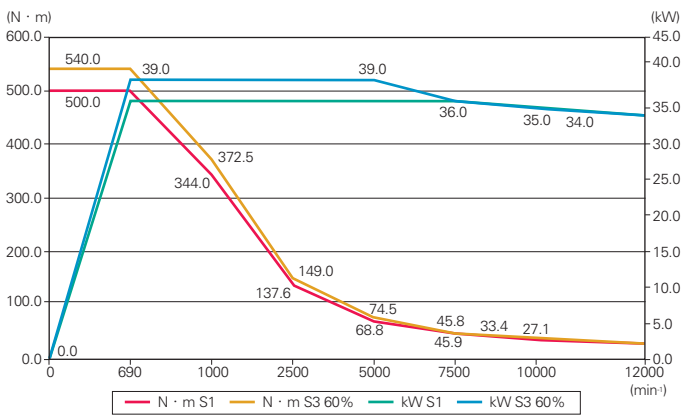
4轴



5轴



主轴速度扭矩/输出功率图



## 12,000 min<sup>-1</sup> 主轴

主轴最高转速	12,000 min <sup>-1</sup>
根据标准刀具 ISO SK 50 的最大速度	10,500 min <sup>-1</sup>
最大扭矩时的最大速度	690 min <sup>-1</sup>
公称功率 S1 (100%)	36 kW
公称扭矩 S1 (100%)	500 N·m
最大负荷推力	1,500 daN