

# JIG 700

## 尺寸 JIG 700

总占地面积  $6,100 \times 6,150$  mm  
37.5 m<sup>2</sup>

总高度/带空气净化装置  
3,100 / 3,500 mm

机床重量  
15,200 kg

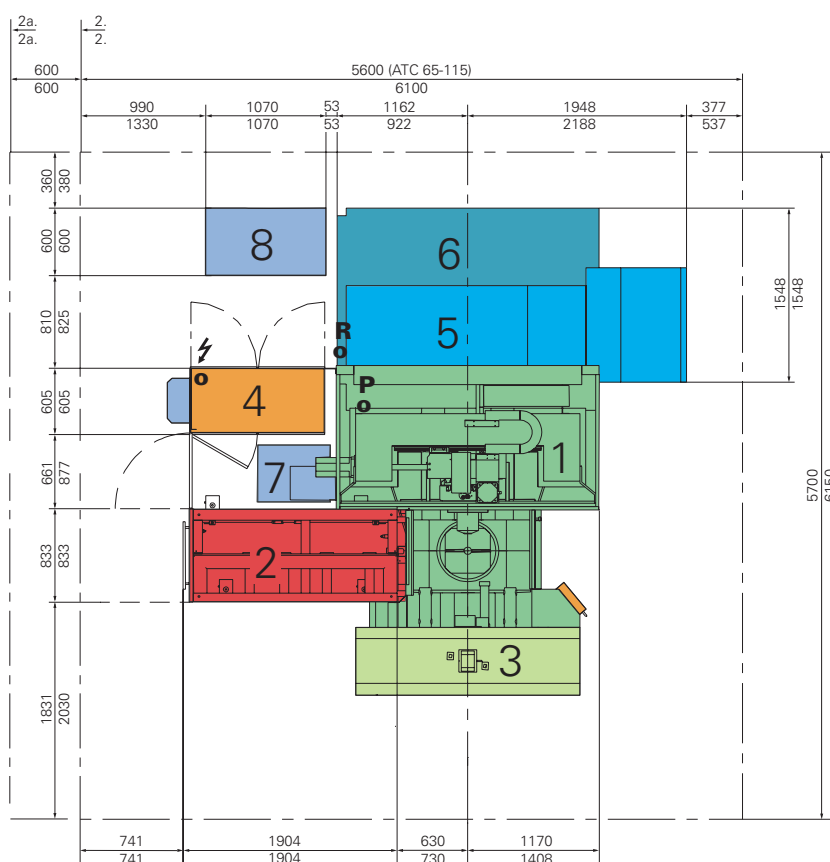
带 ATC 的总重量 (4轴: 108, 5轴: 65-115)  
18,200 kg

最大工件大小 ( $\phi \times h$ )  
 $\phi 700 \times 800$  mm

噪声限制, 根据 ISO 10791-11  
75 db

电源  
标准  $3 \times 400 / 460 (\pm 10\%)$  V  
频率  $50 / 60 (\pm 1\%)$  Hz  
电流, 主轴  $12,000 \text{ min}^{-1}$  185 / 160 A  
电源, 主轴  $12,000 \text{ min}^{-1}$  130 kVA

气压源  
压力, 最小值/最大值  $0.5 / 1.2$  MPa  
 $0.5$  MPa 时的最大流量 400 L/min

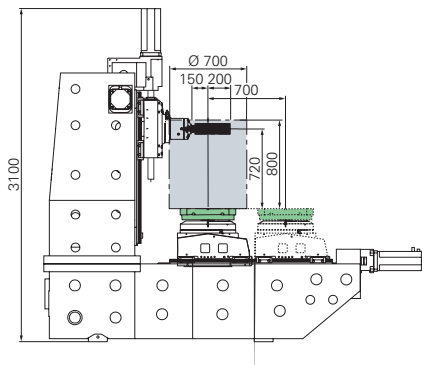


上: 4轴  
下: 5轴

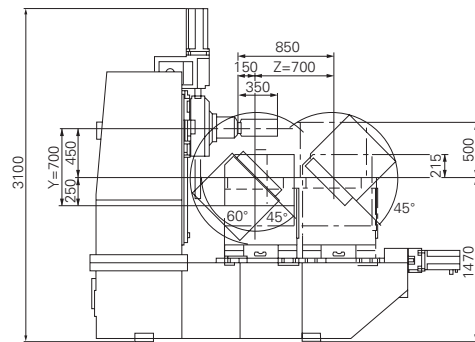
- ⚡ ○ 电气接口
- P ○ 气压接口
- R ○ 冷却系统接口
- 1. 机床
- 2. 刀具交换装置 (108)
- 3. 托盘上/下料器
- 4. 控制盘
- 5. 切屑传送带
- 6. 冷却箱
- 7. 液压装置
- 8. 冷却装置

(mm)

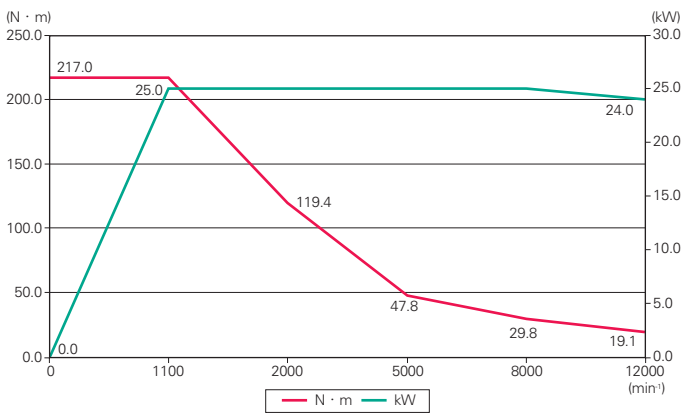
4轴



5轴



主轴速度扭矩/输出功率图



## 12,000 min<sup>-1</sup> 主轴

主轴最高转速	12,000 min <sup>-1</sup>
最大扭矩时的最大速度	1,100 min <sup>-1</sup>
公称功率 S1 (100%)	25 kW
公称扭矩 S1 (100%)	215 N·m
最大负荷推力	700 daN