

JIG

1200

Dimensions JIG 1200

Encombrement total au sol 7.000 × 10.000 mm
70 m²

Hauteur totale/avec purificateur d'air
4.100 / 4.200 mm

Poids de la machine
25.000 kg

Poids total avec COA (100)
28.730 kg

Valeurs limites de bruit, selon ISO 10791-11
75 db

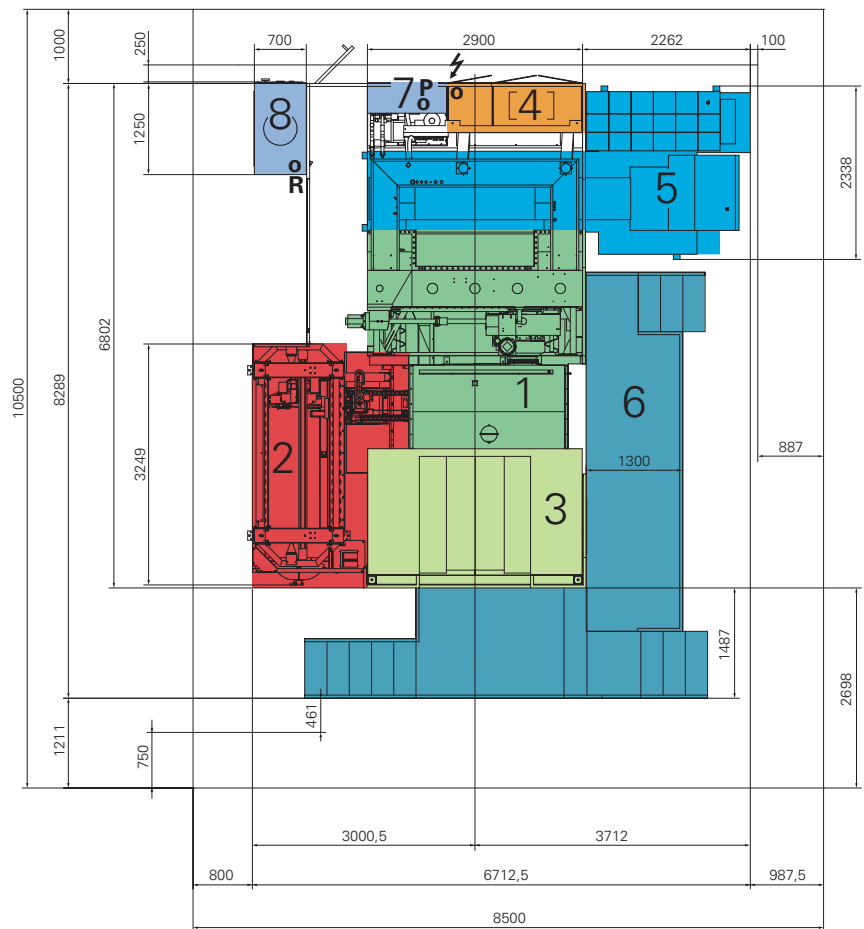
Alimentation électrique

Standard 3 × 400 / 460 (± 10%) V
Fréquence 50 / 60 (± 1%) Hz
Courant, broche à 12.000 min⁻¹ 215 / 190 A
Alimentation électrique, broche 12.000 min⁻¹ 150 kVA

Alimentation pneumatique

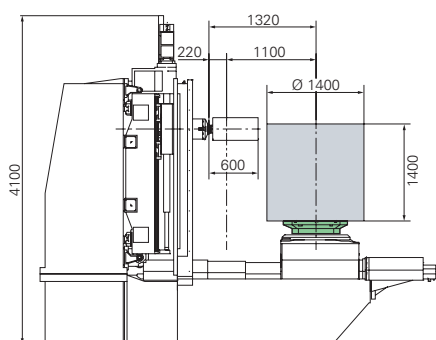
Pression, min./max. 0,5 / 1,2 MPa
Débit max. à 0,5 MPa 400 L/min

- ⚡ ○ Raccord électrique
- P ○ Raccord pneumatique
- R ○ Raccord du système de refroidissement
- 1. Machine
- 2. Changeur d'outils (99)
- 3. Chargement des pièces
- 4. Armoire électrique
- 5. Convoyeur de copeaux / réservoir du liquide d'arrosage
- 6. Plateforme (de travail)
- 7. Module hydraulique
- 8. Module de refroidissement

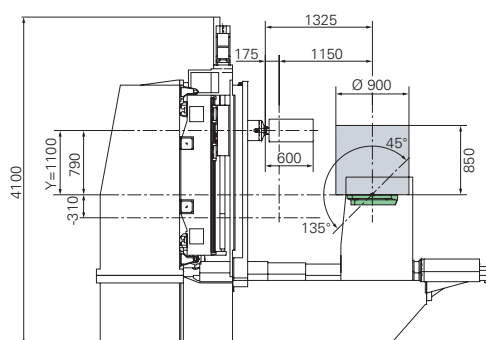


(mm)

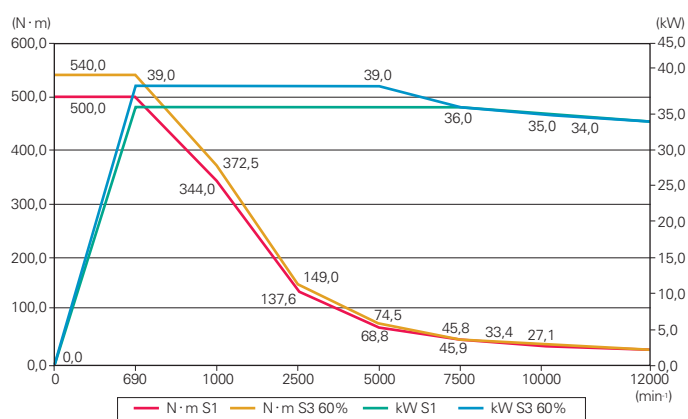
4 axes



5 axes



Courbes de puissance et de couple de la broche



12.000 min⁻¹ broche

Vitesse maximum	12.000 min ⁻¹
Vitesse max. avec outil standard ISO SK 50	10.500 min ⁻¹
Vitesse max. avec couple max.	690 min ⁻¹
Puissance nominale S1 (100%)	36 kW
Couple nominal S1 (100%)	500 N·m
Poussée de charge max.	1.500 daN