

JIG 700

Dimensions JIG 700

Encombrement total au sol 6.100 × 6.150 mm
37,5 m²

Hauteur totale/avec purificateur d'air
3.100 / 3.500 mm

Poids de la machine
15.200 kg

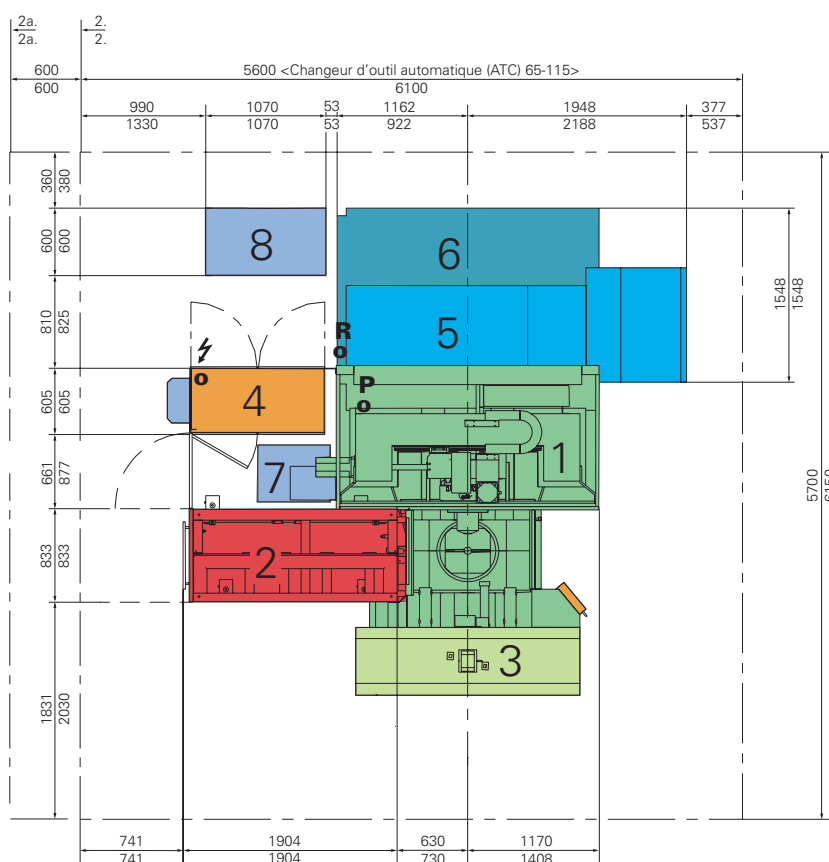
Poids total avec COA (4 axes: 108, 5 axes: 65-115)
18.200 kg

Volume max. de pièces usinées (φ × h)
φ 700 × 800 mm

Valeurs limites de bruit, selon ISO 10791-11
75 db

Alimentation électrique
Standard 3 × 400 / 460 (± 10%) V
Fréquence 50 / 60 (± 1%) Hz
Courant, broche à 12.000 min⁻¹ 185 / 160 A
Alimentation électrique, broche 12.000 min⁻¹ 130 kVA

Alimentation pneumatique
Pression, min./max. 0,5 / 1,2 MPa
Débit max. à 0,5 MPa 400 L/min

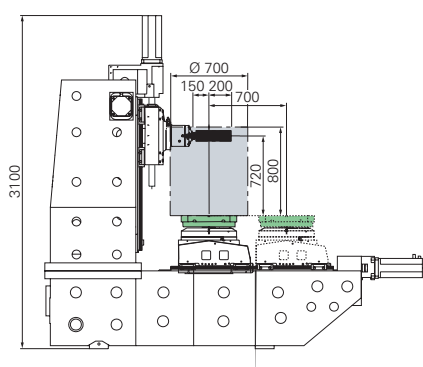


Supérieur: 4 axes
Inférieur: 5 axes

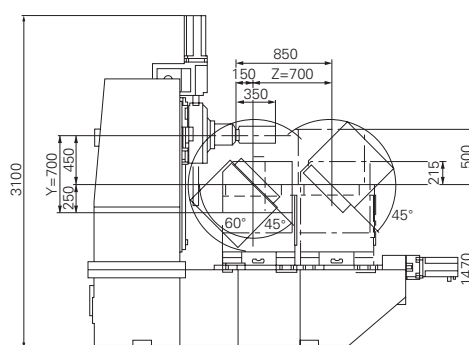
- ⚡ o Raccord électrique
- P o Raccord pneumatique
- R o Raccord du système de refroidissement
- 1. Machine
- 2. Changeur d'outils (108)
- 3. Chargeur de palette
- 4. Armoire électrique
- 5. Convoyeur de copeaux
- 6. Réservoir du liquide d'arrosage
- 7. Module hydraulique
- 8. Module de refroidissement

(mm)

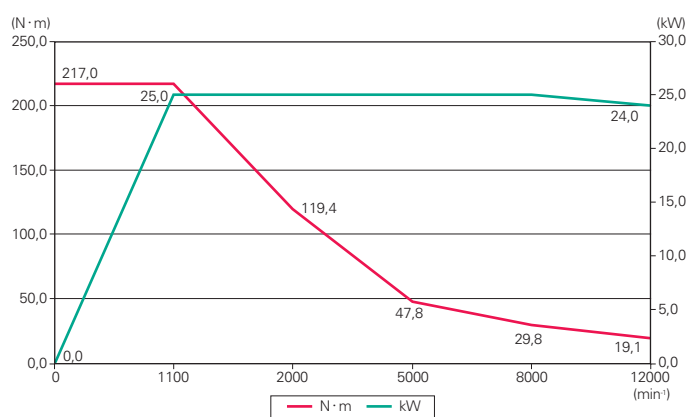
4 axes



5 axes



Courbes de puissance et de couple de la broche



12.000 min⁻¹ broche

Vitesse maximum	12.000 min ⁻¹
Vitesse max. avec couple max.	1.100 min ⁻¹
Puissance nominale S1 (100%)	25 kW
Couple nominal S1 (100%)	215 N·m
Poussée de charge max.	700 daN