

JIG

1200

Abmessungen JIG 1200

Flächenbedarf insgesamt 7.000×10.000 mm
70 m²

Gesamthöhe/mit Luftreiniger
4.100 / 4.200 mm

Maschinenmasse
25.000 kg

Gesamtmasse mit ATC (100)
28.730 kg

Geräuschgrenzwert nach ISO 10791-11
75 db

Elektrische Versorgung

Standardausführung 3×400 / 460 (±10%) V

Frequenz 50 / 60 (±1%) Hz

Strom, Spindel 12.000 min⁻¹ 215 / 190 A

Stromversorgung, 12.000 min⁻¹ Spindel 150 kVA

Pneumatische Versorgung

Druck, min./max. 0,5 / 1,2 MPa

Max. Durchsatz bei 0,5 MPa 400 L/min

⚡ ◦ Elektrischer Anschluss

P ◦ Pneumatischer Anschluss

R ◦ Kühlsystemanschluss

1. Maschine

2. Werkzeugwechsler (99)

3. Beschickung von Werkstücken

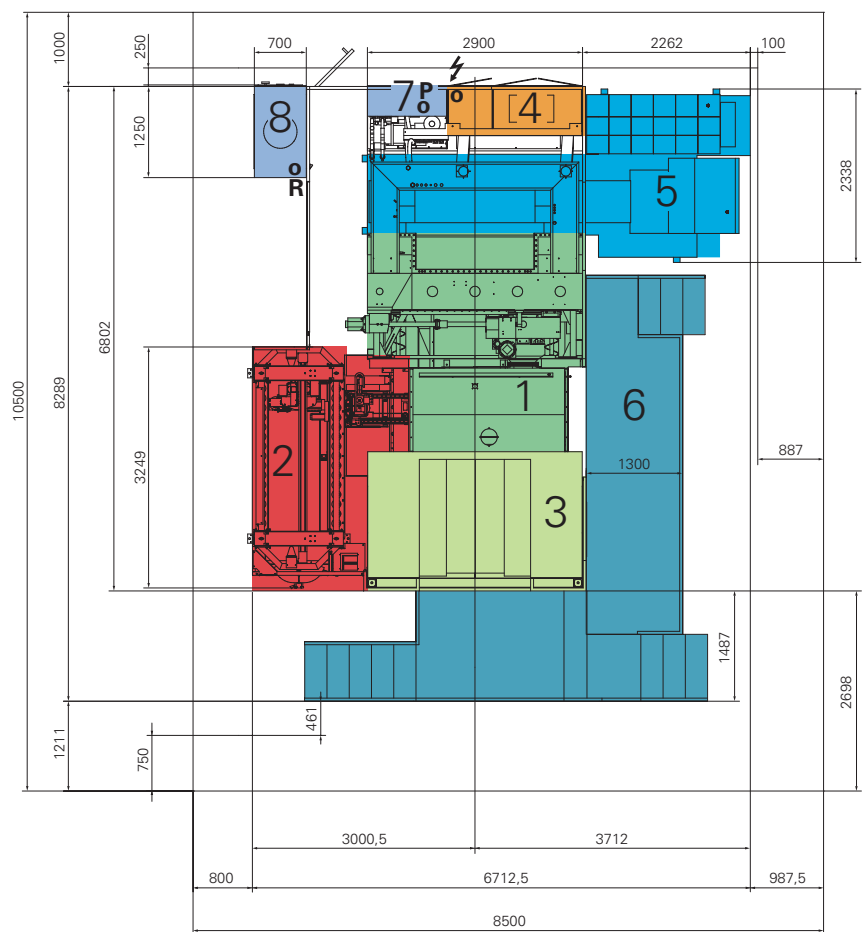
4. Schaltschrank

5. Späneförderer / kühlmitteltank

6. (Arbeits) bühne

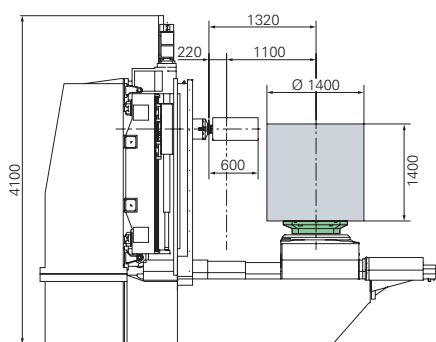
7. Hydraulikeinheit

8. Kühleinheit



(mm)

4 Achsen



5 Achsen

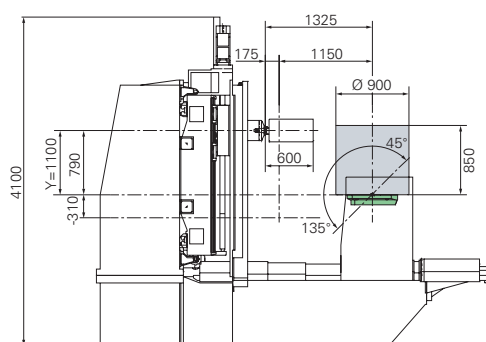
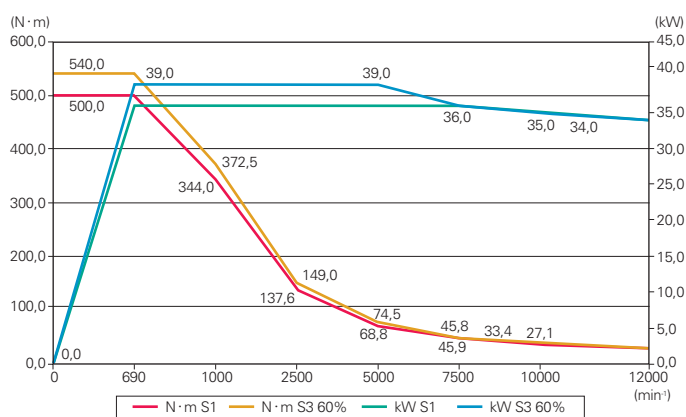


Diagramm des Spindelmoments bei verschiedenen Drehzahlen



12.000 min⁻¹ Spindel

Max. Spindeldrehzahl	12.000 min ⁻¹
Max. Drehzahl mit Standardwerkzeug ISO SK 50	10.500 min ⁻¹
Max. Drehzahl mit max. Moment	690 min ⁻¹
Nennleistung S1 (100%)	36 kW
Nennmoment S1 (100%)	500 N·m
Max. Lastschub	1.500 daN