

# JIG 700

## Abmessungen JIG 700

Flächenbedarf insgesamt 6.100×6.150 mm  
37,5 m<sup>2</sup>

Gesamthöhe/mit Luftreiniger 3.100 / 3.500 mm

Maschinenmasse 15.200 kg

Gesamtmasse mit ATC (4 Achsen: 108, 5 Achsen: 65-115) 18.200 kg

Max. Werkstückvolumen (ϕ×h) ϕ 700×800 mm

Geräuschgrenzwert nach ISO 10791-11 75 db

### Elektrische Versorgung

Standardausführung 3×400 / 460 (±10%) V

Frequenz 50 / 60 (±1%) Hz

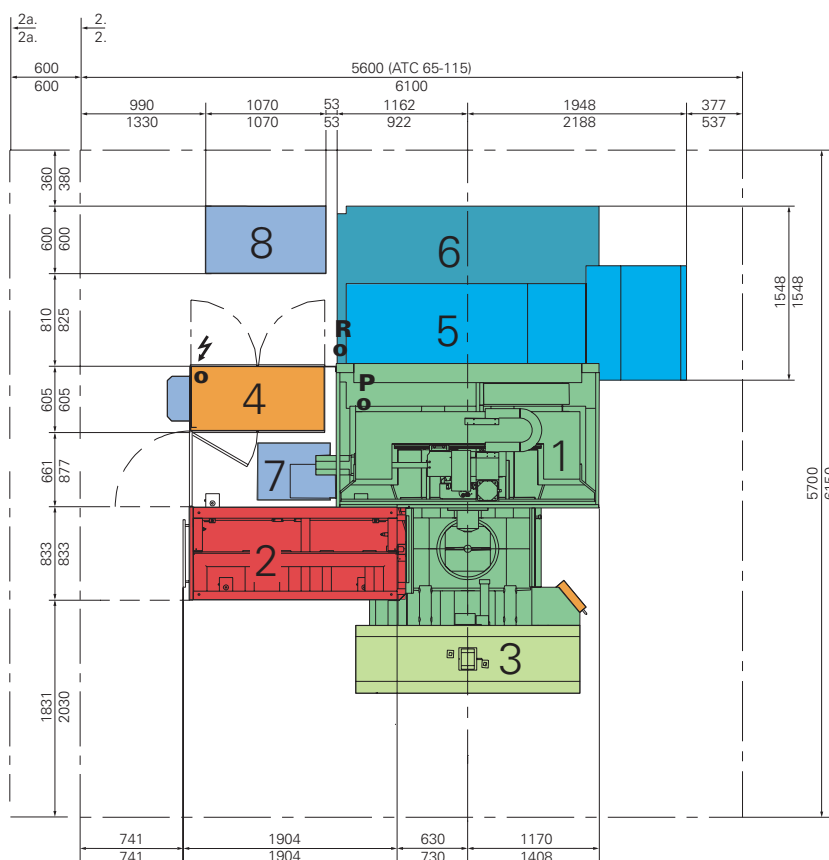
Strom, Spindel 12.000 min<sup>-1</sup> 185 / 160 A

Stromversorgung, 12.000 min<sup>-1</sup> Spindel 130 kVA

### Pneumatische Versorgung

Druck, min./max. 0,5 / 1,2 MPa

Max. Durchsatz bei 0,5 MPa 400 L/min

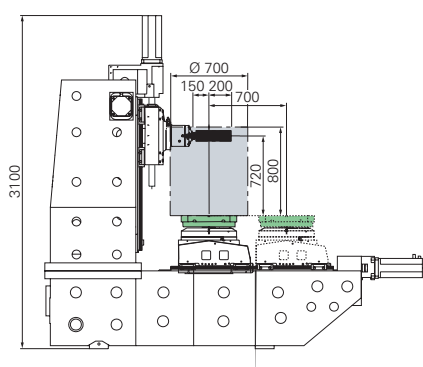


Oben: 4 Achsen  
Unten: 5 Achsen

- ⚡ ◦ Elektrischer Anschluss
- P ◦ Pneumatischer Anschluss
- R ◦ Kühlsystemanschluss
- 1. Maschine
- 2. Werkzeugwechsler (108)
- 3. Palettenlader
- 4. Schaltschrank
- 5. Späneförderer
- 6. Kühlmitteltank
- 7. Hydraulikeinheit
- 8. Kühleinheit

(mm)

4 Achsen



5 Achsen

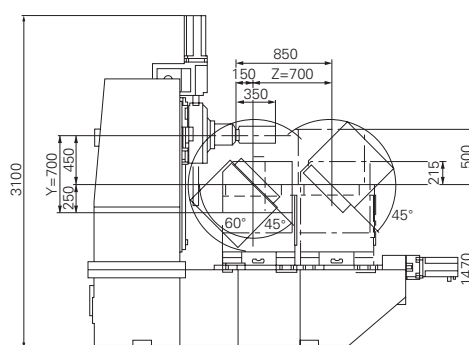
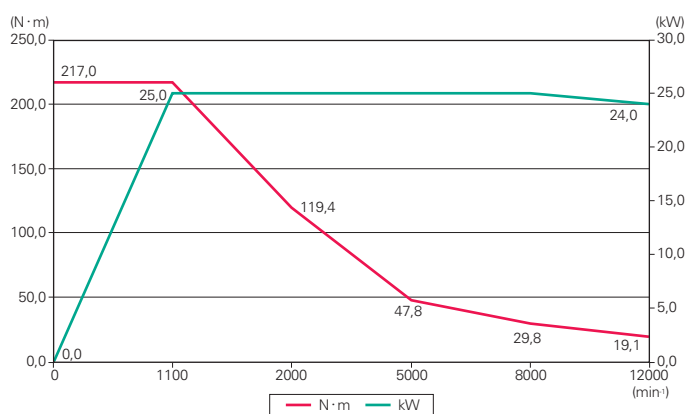


Diagramm des Spindelmoments bei verschiedenen Drehzahlen



## 12.000 $\text{min}^{-1}$ Spindel

Max. Spindeldrehzahl	12.000 $\text{min}^{-1}$
Max. Drehzahl mit max. Moment	1.100 $\text{min}^{-1}$
Nennleistung S1 (100%)	25 kW
Nennmoment S1 (100%)	215 $\text{N} \cdot \text{m}$
Max. Lastschub	700 daN