

# JIG

# 1200

## Dimensioni JIG 1200

Spazio d'ingombro totale 7.000×10.000 mm  
70 m<sup>2</sup>

Totale altezza/con purificatore d'aria 4.100 / 4.200 mm

Peso macchina 25.000 kg

Peso totale con ATC (100) 28.730 kg

Limite rumorosità, secondo ISO 10791-11 75 db

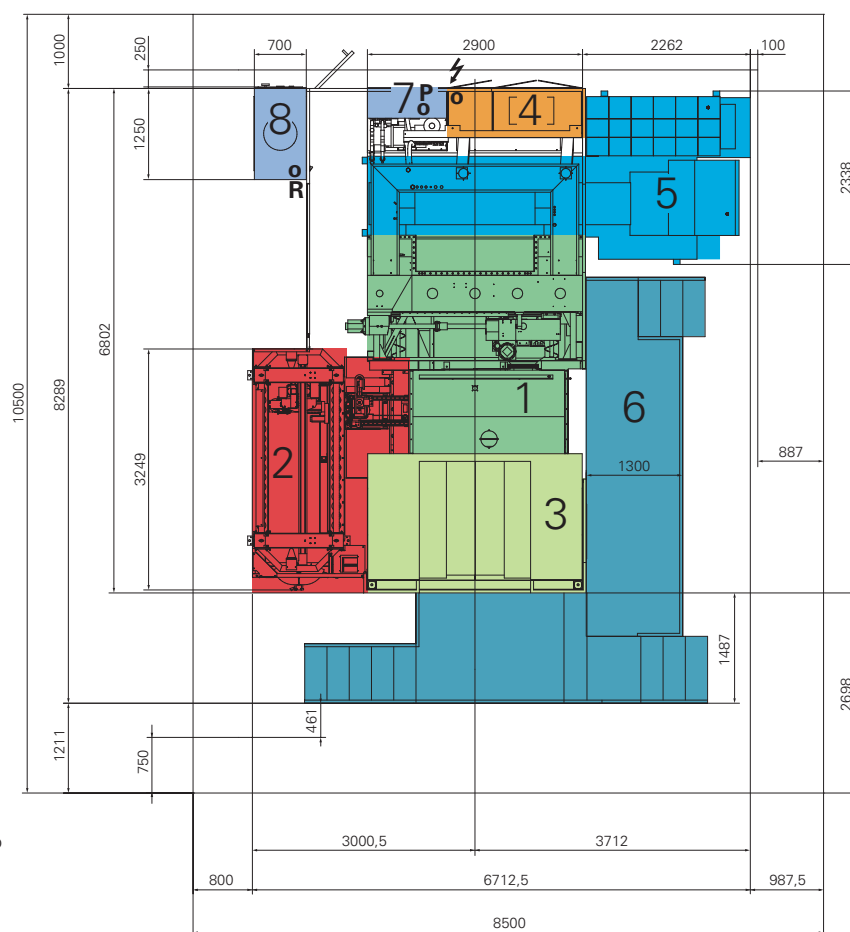
### Alimentazione elettrica

Standard 3×400 / 460 (±10%) V  
Frequenza 50 / 60 (±1%) Hz  
Corrente, mandrino 12.000 min<sup>-1</sup> 215 / 190 A  
Alimentazione mandrino da 12.000 min<sup>-1</sup> 150 kVA

### Alimentazione pneumatica

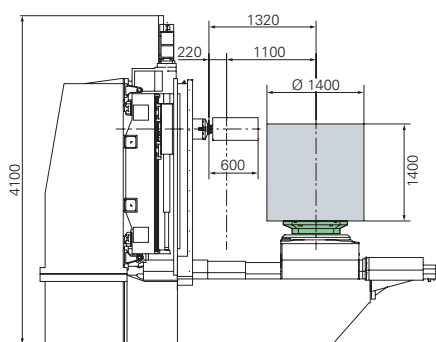
Pressione, min./max. 0,5 / 1,2 MPa  
Max. flusso a 0,5 MPa 400 L/min

- ⚡ • Collegamento elettrico
- P • Collegamento pneumatico
- R • Collegamento del sistema di raffreddamento
- 1. Macchine
- 2. Caricatore di utensili (99)
- 3. Carico del pezzo
- 4. Armadio elettrico
- 5. Convogliatore trucioli / vasca refrigerante
- 6. Pedana
- 7. Unità idraulica
- 8. Unità di raffreddamento

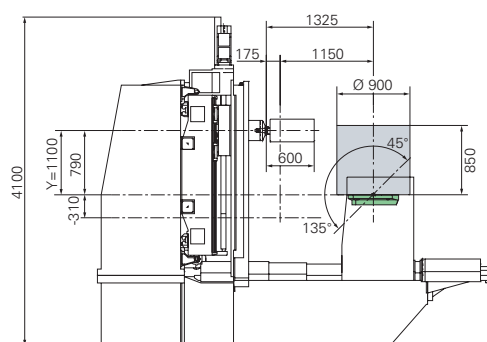


(mm)

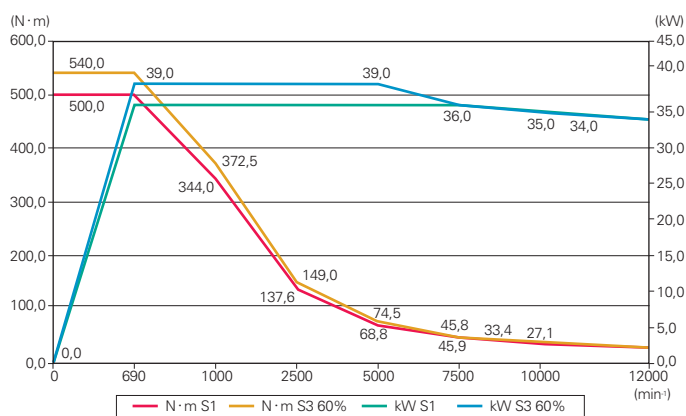
4 assi



5 assi



## Diagramma di velocità-coppia/potenza del mandrino



# 12.000 min<sup>-1</sup> mandrino

Massima velocità	12.000 min <sup>-1</sup>
Max. velocità con utensile standard ISO SK 50	10.500 min <sup>-1</sup>
Max. velocità con max. coppia	690 min <sup>-1</sup>
Potenza nominale S1 (100%)	36 kW
Coppia nominale S1 (100%)	500 N·m
Max. spinta del carico	1.500 daN