

JIG 700

Dimensioni JIG 700

Spazio d'ingombro totale 6.100×6.150 mm
37,5 m²

Totale altezza/con purificatore d'aria 3.100 / 3.500 mm

Peso macchina 15.200 kg

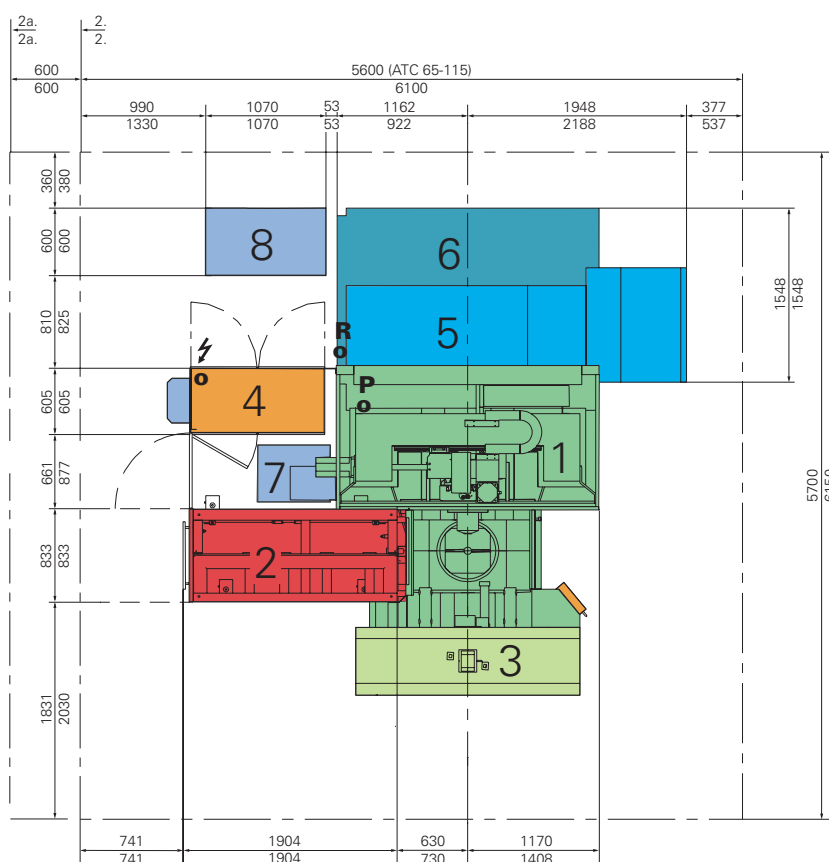
Peso totale con ATC (4 assi: 108, 5 assi: 65-115) 18.200 kg

Volume pezzo (φ×h) max. φ 700×800 mm

Limite rumorosità, secondo ISO 10791-11 75 db

Alimentazione elettrica
Standard 3×400 / 460 (±10%) V
Frequenza 50 / 60 (±1%) Hz
Corrente, mandrino 12.000 min⁻¹ 185 / 160 A
Alimentazione mandrino da 12.000 min⁻¹ 130 kVA

Alimentazione pneumatica
Pressione, min./max. 0,5 / 1,2 MPa
Max. flusso a 0,5 MPa 400 L/min

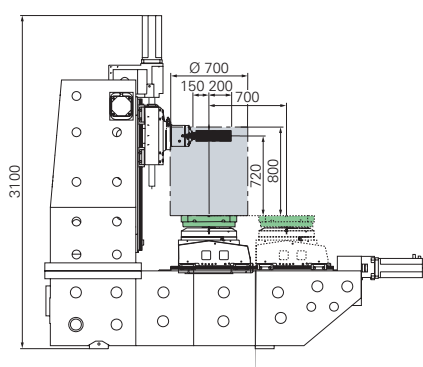


Superiore: 4 assi
Inferiore: 5 assi

- ⚡ ○ Collegamento elettrico
- P ○ Collegamento pneumatico
- R ○ Collegamento del sistema di raffreddamento
- 1. Macchine
- 2. Caricatore di utensili (108)
- 3. Caricatore di pallet
- 4. Armadio elettrico
- 5. Convogliatore trucioli
- 6. Vasca refrigerante
- 7. Unità idraulica
- 8. Unità di raffreddamento

(mm)

4 assi



5 assi

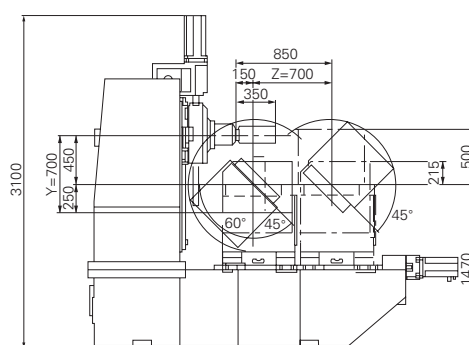
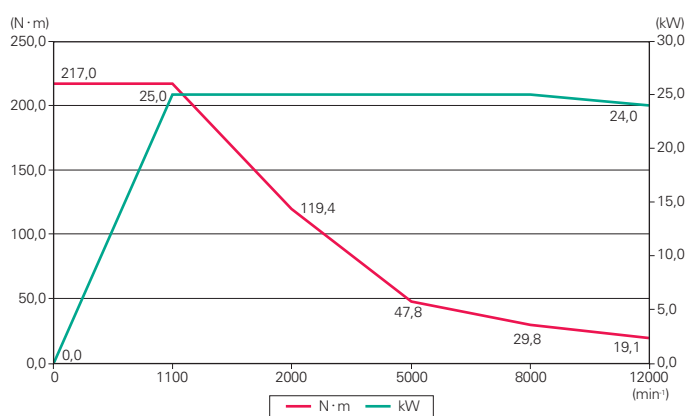


Diagramma di velocità-coppia/potenza del mandrino



12.000 min⁻¹ mandrino

Massima velocità	12.000 min ⁻¹
Max. velocità con max. coppia	1.100 min ⁻¹
Potenza nominale S1 (100%)	25 kW
Coppia nominale S1 (100%)	215 N·m
Max. spinta del carico	700 daN