

# 2008年度 第2四半期決算説明資料

株式会社 森精機製作所

2008年10月29日

## 将来予測について

当資料には、当社の目標、計画などの将来に関する記述が含まれております。これらの将来に関する記述は、当社が現在入手している情報に基づく判断および仮定に基づいております。今後の経営方針転換、外部要因の変化により、将来的に実際の業績と大きく異なる可能性があります。

なお、不確定性および変動可能性を有する要素は多数あり、以下のようなものが含まれます。

### 為替相場の変動

当社が営業活動を行っている市場内における法律、規制及び政府政策の変更

タイムリーに新商品を開発し、市場に受け入れられるようにする当社の能力

当社が営業活動を行っている市場内における政治的な不安定さ

# 第2四半期決算概要

## 決算概要

- ・売上高は前年比3.3%減の937億円、  
営業利益は98億円、営業利益率は10.5%。
- ・受注は前期(2007.4-9月)比5.1%減の853億円、  
三つの多角化によるリスク分散効果により、景気減速の影響を最小化。
- ・受注環境に応じた迅速な生産調整で、営業キャッシュフローはプラス。

# 損益計算書 (P/L)

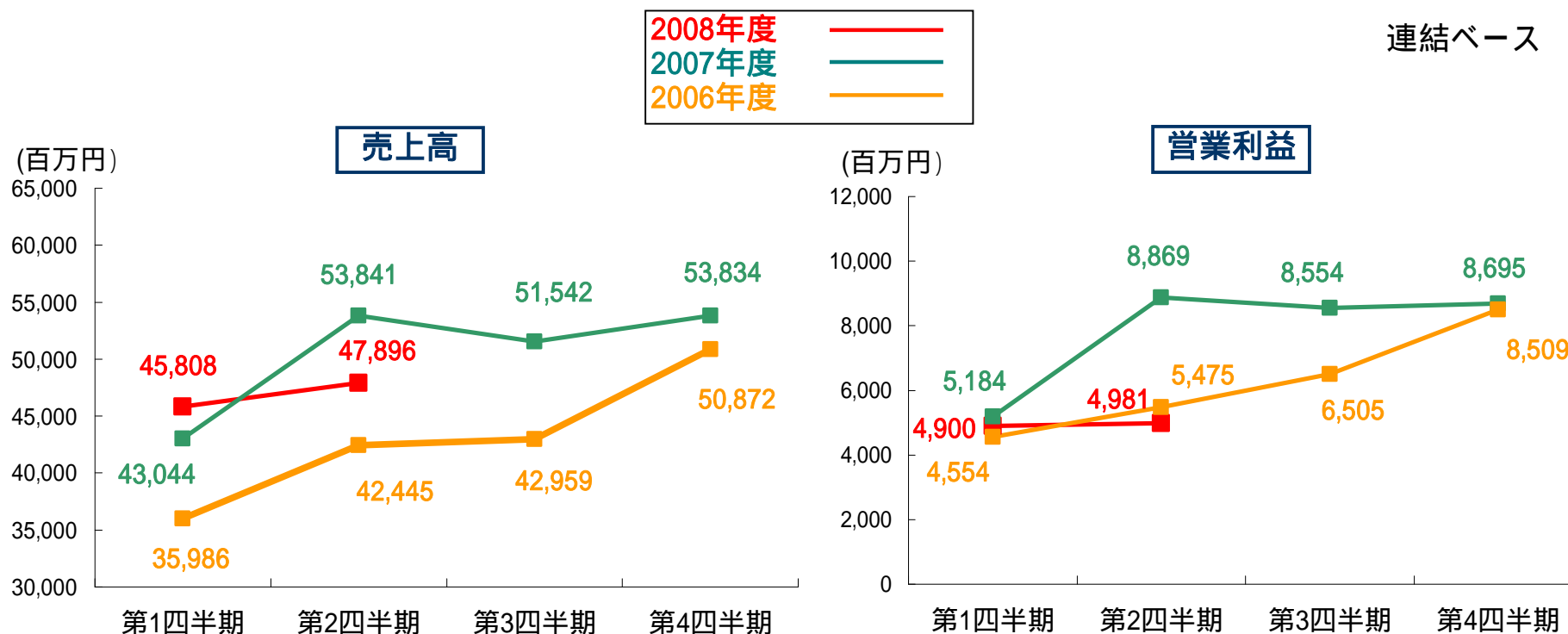
(百万円)	2007年度	2008年度		
	実績	実績	増減	対前年比
売上高	96,884	93,704	-3,180	-3.3 %
営業利益	14,052	9,881	-4,171	-29.7 %
(売上高比率)	14.5%	10.5%		
経常利益	13,012	8,759	-4,253	-32.7 %
(売上高比率)	13.4%	9.3%		
税引前利益	12,531	8,522	-4,009	-32.0 %
当期利益	7,232	4,478	-2,754	-38.1 %
(換算レ - ト 1US\$=)	(119.2)	(106.2)		
( 1EURO=)	(162.8)	(162.1)		

# 貸借対照表 (B/S)

(百万円)	2007年度			2008年度			(百万円)	2007年度			2008年度		
	3月31日実績	9月30日実績	増減	9月30日実績	増減	9月30日実績		増減					
<b>資産の部</b>							<b>負債・純資産の部</b>						
<b>流動資産</b>	101,976	94,905	-7,071				<b>流動負債</b>	37,653	30,679	-6,974			
現金及び預金	17,984	11,918	-6,066				買掛金	12,973	10,446	-2,527			
受取手形及び売掛金	38,427	30,831	-7,596				短期借入金	1,500	2,498	998			
棚卸資産	38,742	44,888	6,146				一年以内返済長期借入金			0			
その他	6,823	7,268	445				その他流動負債	23,180	17,735	-5,445			
<b>固定資産</b>	72,294	72,383	89				<b>固定負債</b>	5,195	5,695	500			
建物・構築物	25,448	25,649	-46,645				新株予約権付社債	2,583	2,583	0			
機械・設備	8,152	8,573	-16,875				長期借入金			0			
土地	15,165	16,256	8,104				その他固定負債	2,612	3,112	500			
無形固定資産	4,439	5,297	-9,868				<b>純資産合計</b>	134,474	130,913	-3,561			
その他固定資産	19,090	16,608	12,169				少数株主持分	635	1,296	661			
<b>資産の合計</b>	<b>174,270</b>	<b>167,288</b>	<b>148,198</b>				<b>負債・純資産の部合計</b>	<b>177,323</b>	<b>167,288</b>	<b>-10,035</b>			

# 売上・営業利益 四半期推移

連結ベース



(百万円)	第1四半期	第2四半期	第3四半期	第4四半期
2008年度営業利益	4,900	4,981		
2007年度営業利益	5,184	8,869	8,554	8,695
2006年度営業利益	4,554	5,475	6,505	8,509

## 原価率・販管費率推移

	2007年度 第2四半期	2007年度 第3四半期	2007年度 第4四半期	2008年度 第1四半期	2008年度 第2四半期
売上高原価率 (下段は売上原 価:百万円)	57.0%	57.1%	58.2%	57.5%	58.9%
	30,664	29,417	31,310	26,342	28,194
販売管理費率 (下段は販売管理 費:百万円)	26.6%	26.3%	25.7%	31.8%	30.8%
	14,309	13,572	13,827	14,564	14,721
株主資本比率 (下段は株主資 本:百万円)	75.5%	74.1%	74.7%	75.4%	77.1%
	133,839	132,154	130,109	131,931	129,041

# キャッシュフロー計算書(連結)

(単位:百万円)	2007年度 第2四半期	2007年度 第3四半期	2007年度 通期	2008年度 第1四半期	2008年度 第2四半期
営業活動によるCF	4,216	4,238	14,155	1,393	2,728
投資活動によるCF	-6,170	-8,925	-13,454	-3,517	-5,230
財務活動によるCF	-3,119	-8,902	-13,131	-1,982	-3,771
現金および同等物の増減額	-4,999	-13,447	-12,043	-3,850	-208
現金および同等物の期首残高	29,959	29,959	29,959	17,916	17,916
現金および同等物の期末残高	25,570	17,122	17,916	14,426	11,795

## 回転期間・株主資本比率

	2007年度	2008年度	
	第2四半期実績	第2四半期実績	増減
売上債権回転期間	2.21	1.97	-0.24 ヶ月
棚卸資産回転期間	2.29	2.87	0.58 ヶ月
仕入債務回転期間	0.80	0.67	-0.13 ヶ月
固定資産回転期間(有形)	3.25	3.55	0.30 ヶ月
借入金回転期間(含む社債)	0.25	0.33	0.08 ヶ月

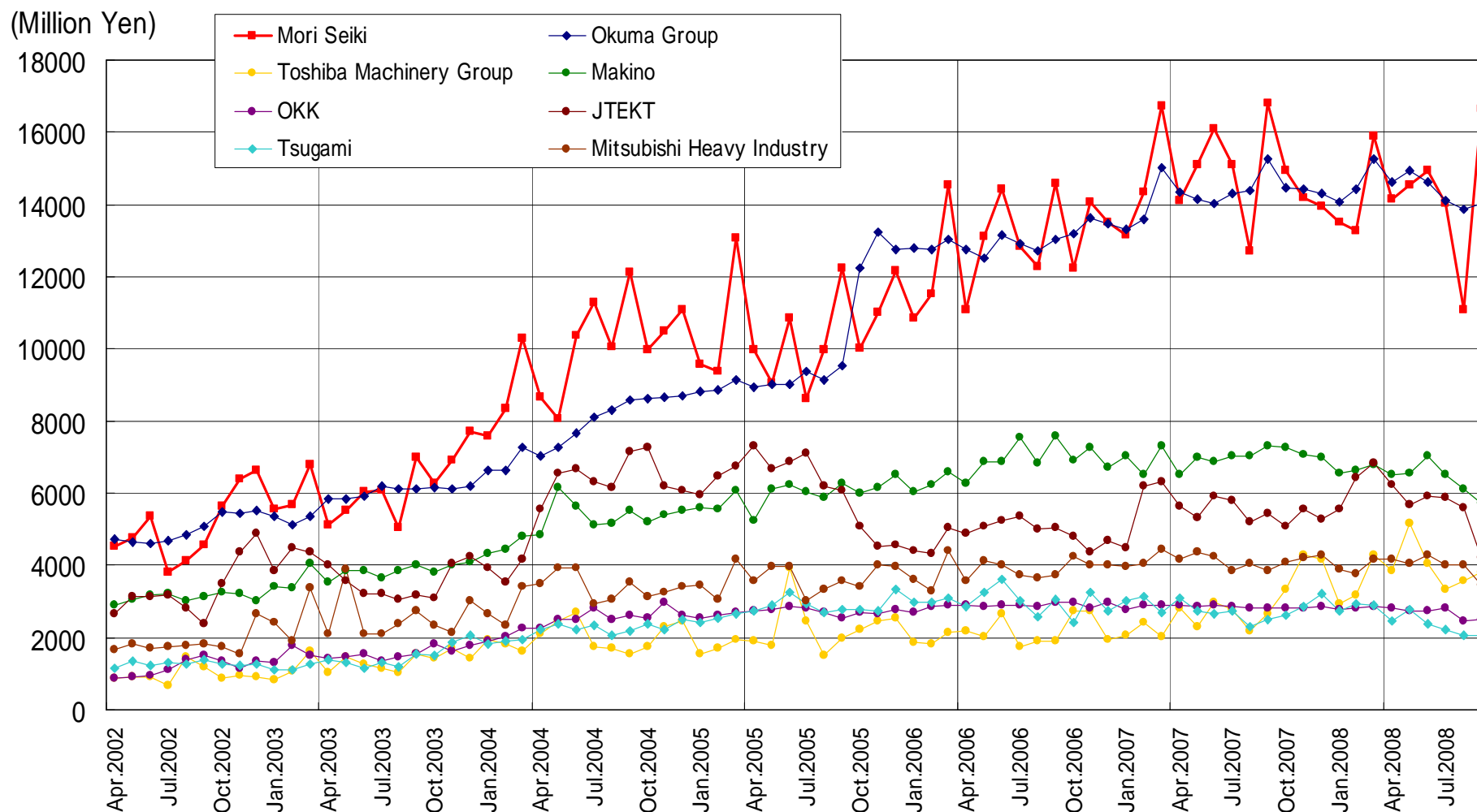
# 通期予想修正

(百万円)	2008年度 第2四半期		2008年度 通期予想		
	実績	(レート換算)	期初予想	修正予想	対期初予想
売上高	93,704	88,200	200,000	170,000	-15%
営業利益	9,881	5,300	28,000	7,000	-75%
(売上高比率)	10.5%	6.0%	14.0%	4.1%	
経常利益	8,759	4,200	26,800	4,500	-83%
(売上高比率)	9.3%	4.8%	13.4%	2.6%	
当期純利益	4,478	2,400	15,600	2,500	-84%
(換算レ - ト 1US\$=)	(106.2)	(90.0)	-	(90.0)	-
( 1EUR=)	(162.2)	(115.0)	-	(115.0)	-

## 第2四半期の受注状況

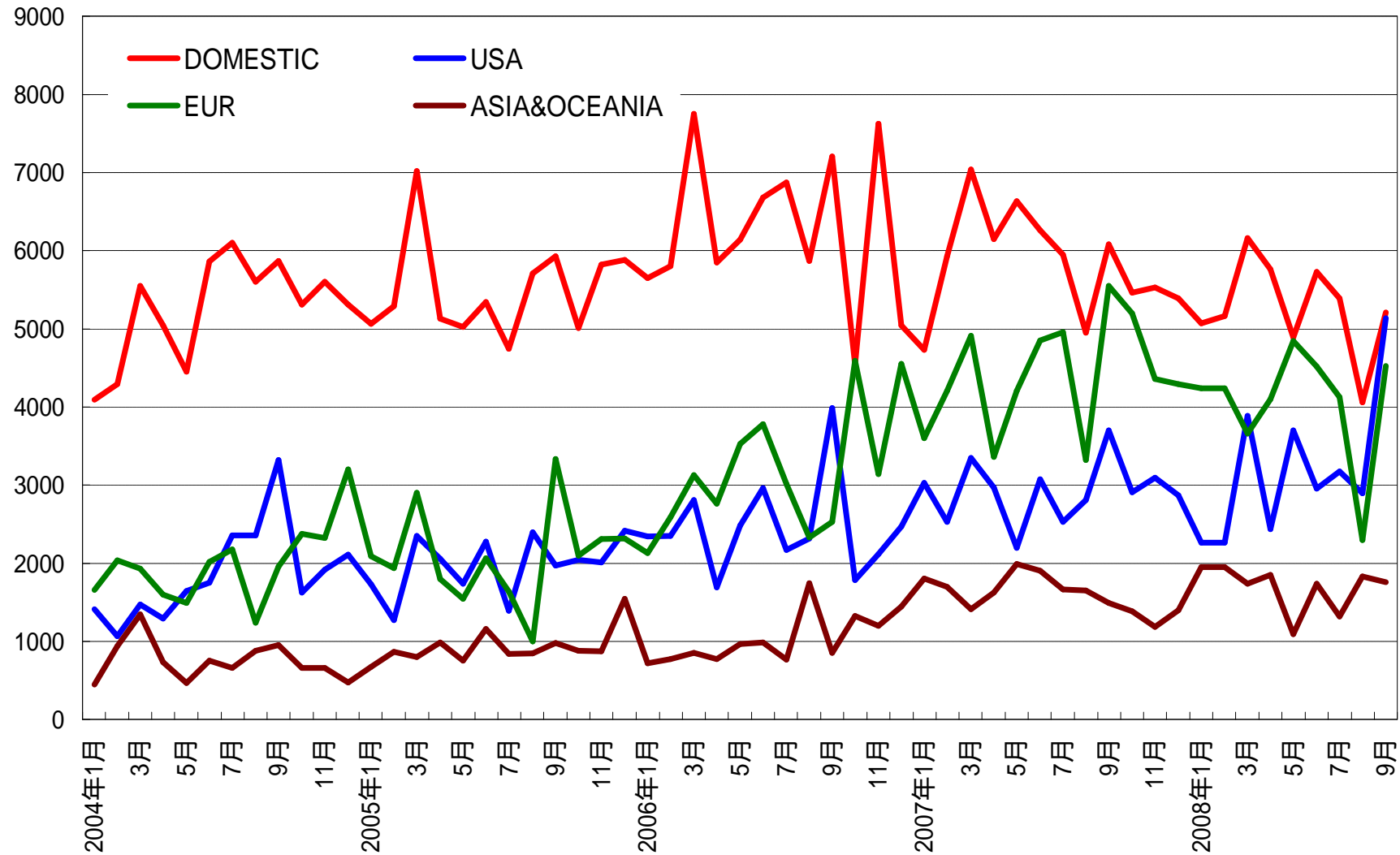
- ・ 8社受注
- ・ 地域別受注
- ・ 受注内訳
- ・ 大型機割合

# 受注高推移



# 地域別受注推移 (機械本体)

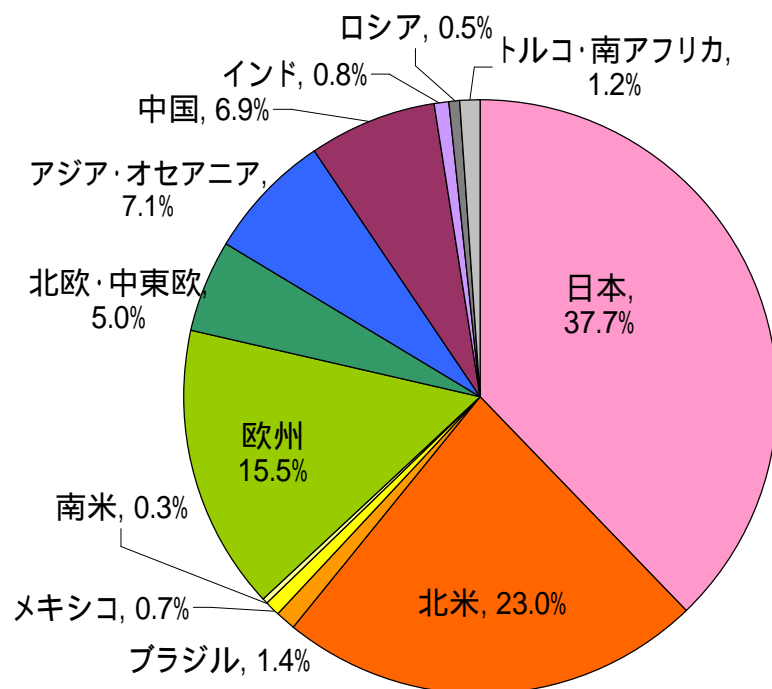
受注金額(百万円)



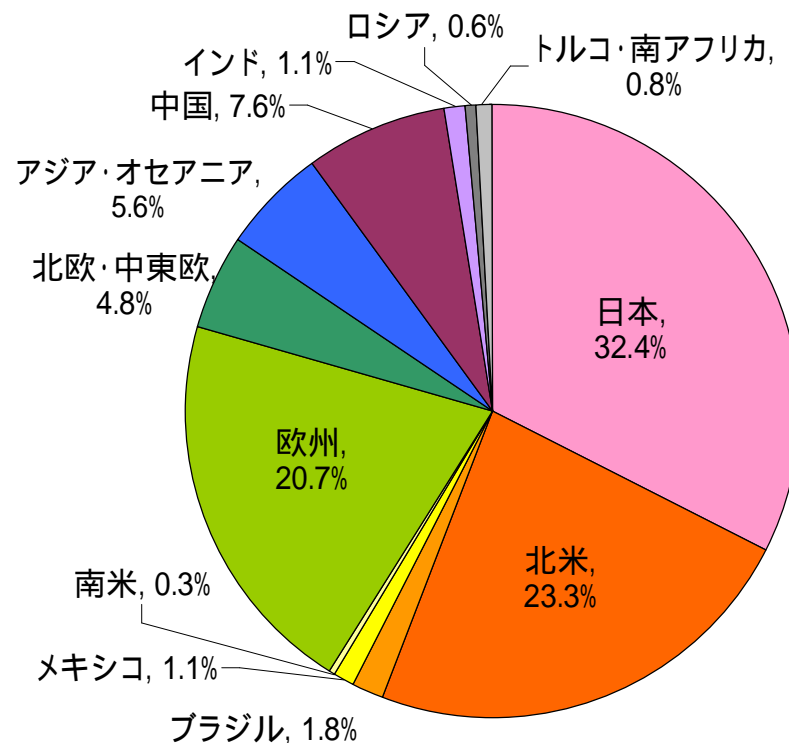
# 2008年度上期地域別受注内訳

( 納入地域別 )

【台数ベース】



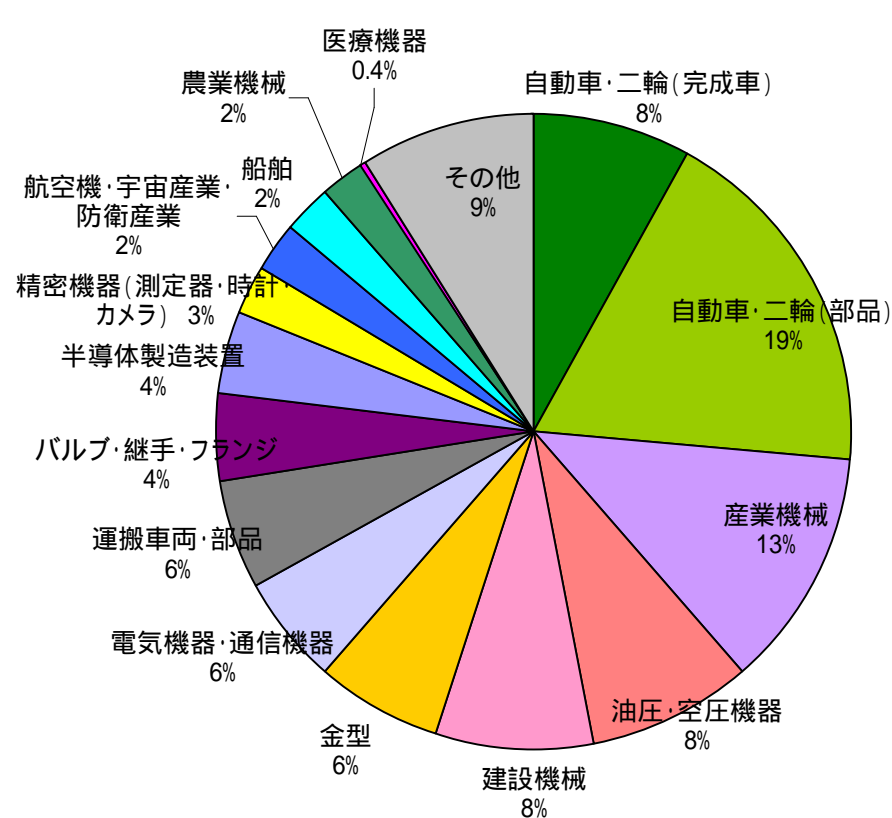
【金額ベース】



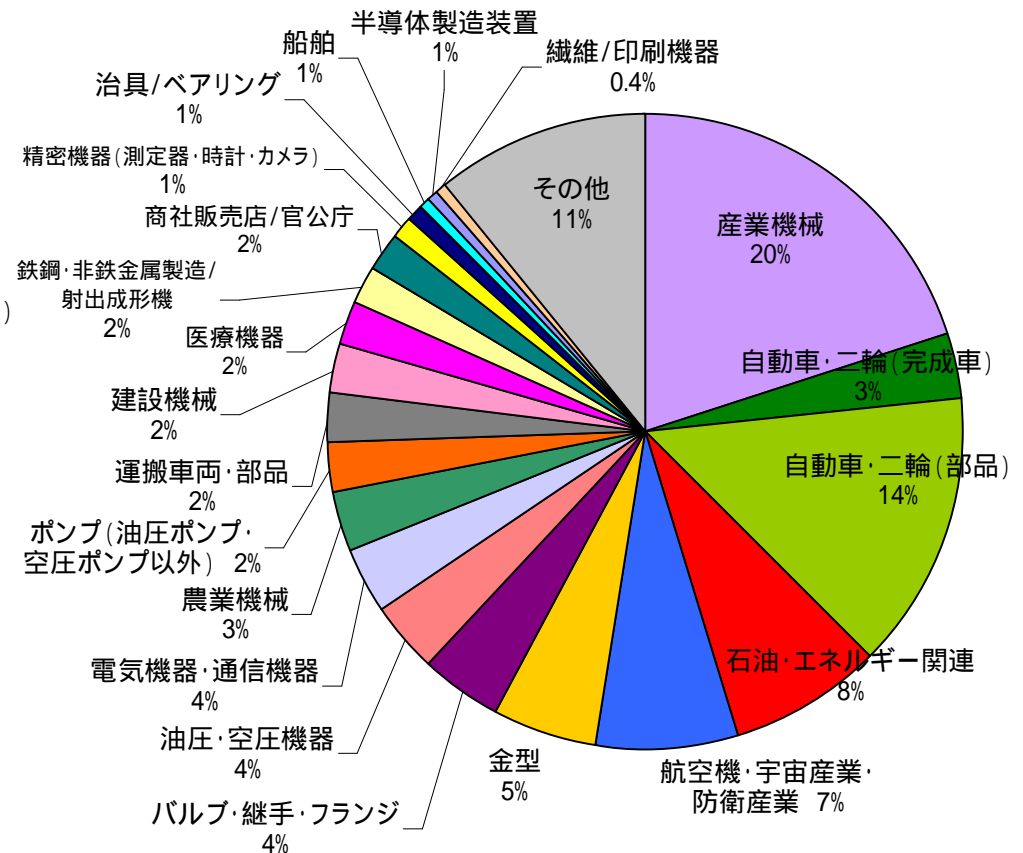
# 2008年度上期業種別受注内訳

(金額ベース)

## 【国内】



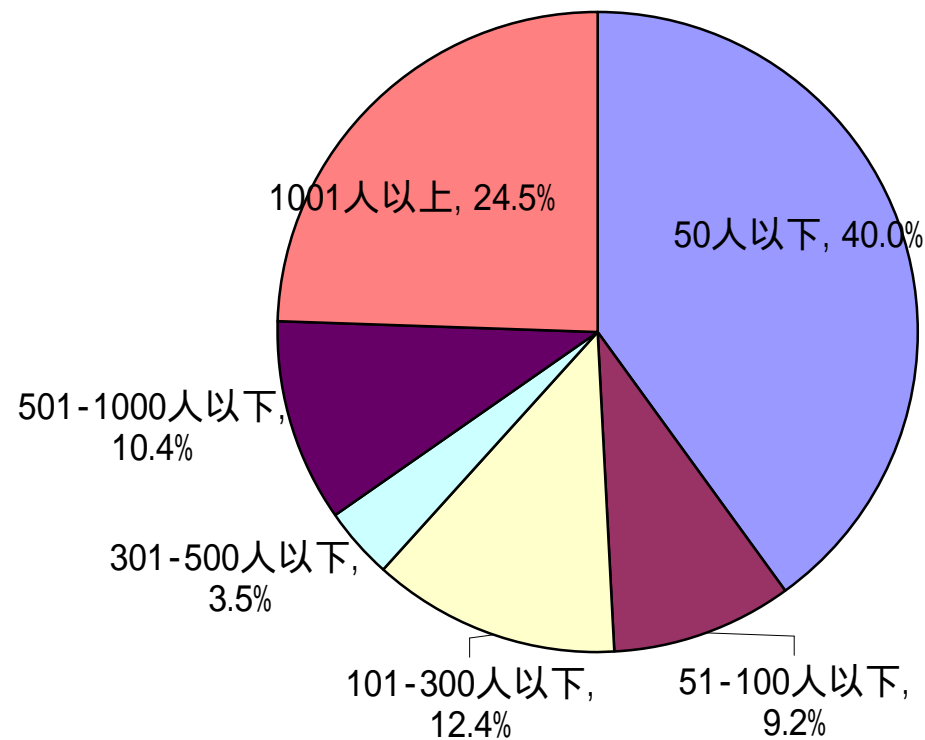
## 【海外】



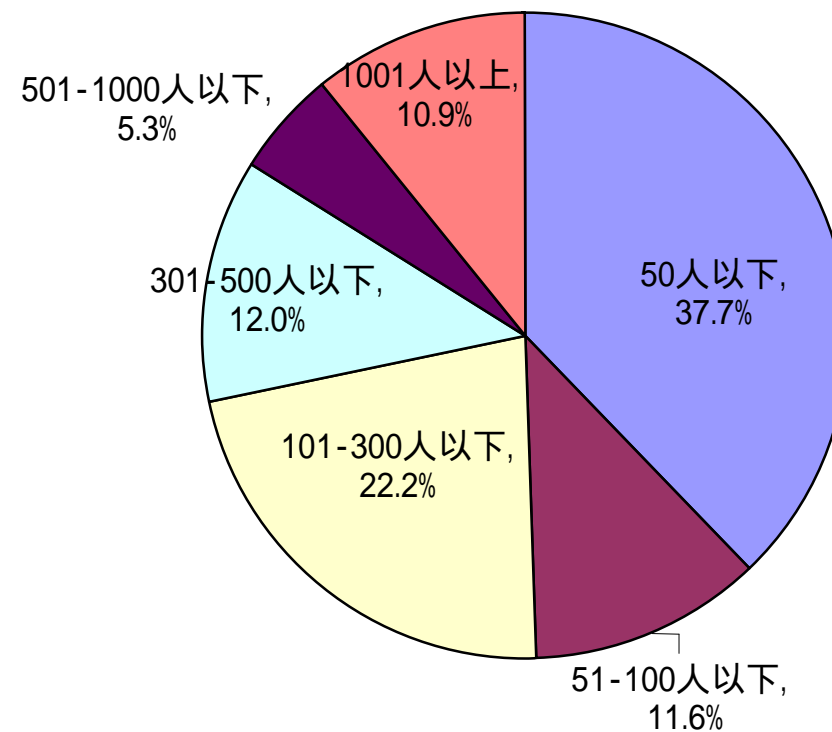
# 2008年度上期従業員規模別受注推移

(金額ベース)

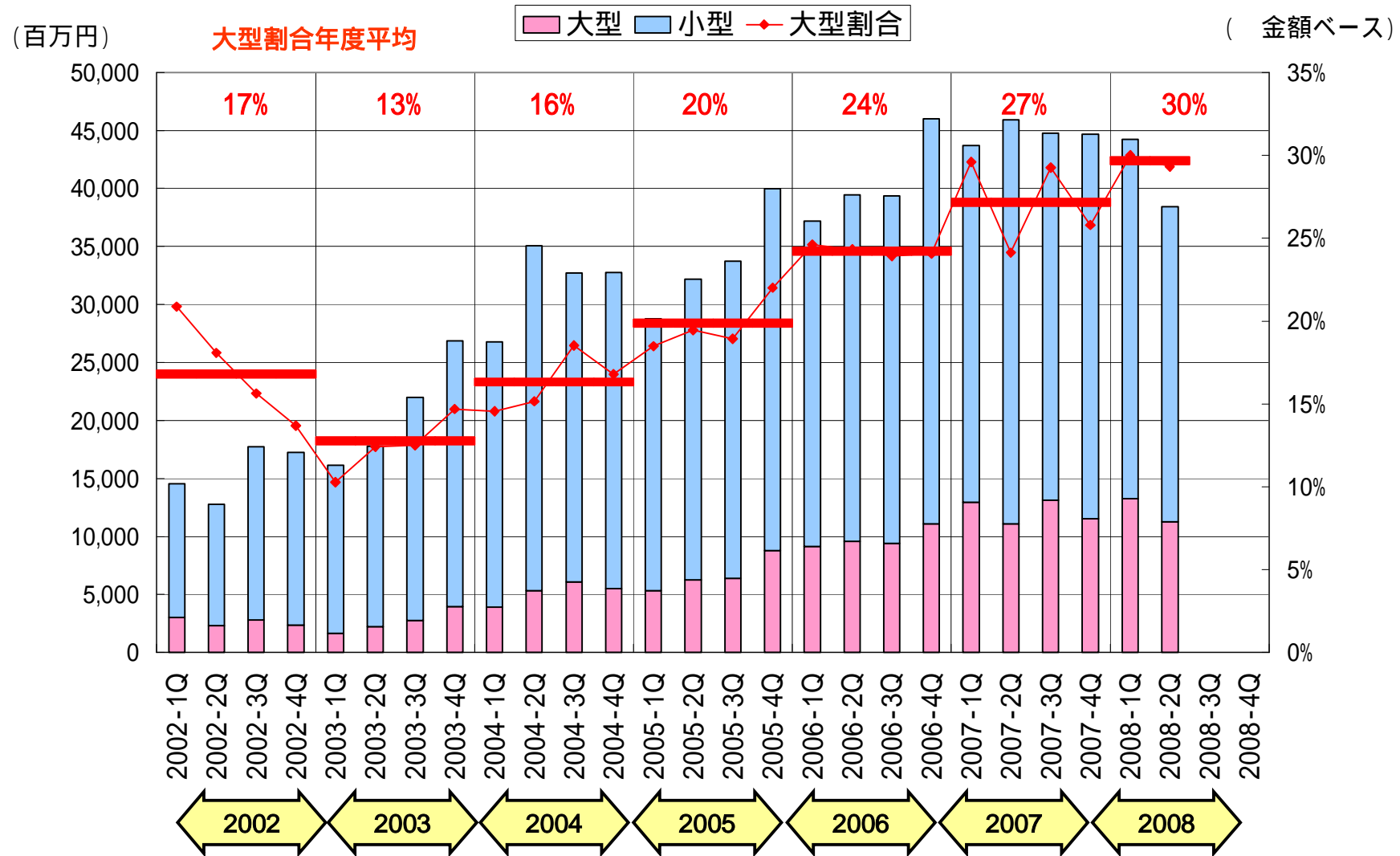
【国内】



【海外】



# 大型機受注割合推移



旋盤 : チャック12 inch以上、立MC: Y軸ストローク600 mm以上、横MC: パレットサイズ630 mm角以上 を大型と定義

# トピックス

# 「働きやすい会社2008」ランキング、28位！

## 日本経済新聞社実施

2008年「働きやすい会社」調査の総合  
ランキングで当社が28位にランクイン。  
( 442社の人事、労務制度の内容と  
運用、利用状況を点数化。)

順位 (昨年)	社名	総合 得点
1(2)	N E C	722.27
2(1)	松下電器産業	720.50
3(22)	日立製作所	709.97
4(10)	一井住友海上火災保険	702.98
5(5)	山版印刷	677.30
6(16)	大日本印刷	677.29
7(9)	三菱電機	665.98
8(3)	東 芝	654.18
9(17)	シャープ	646.07
10(4)	日本 I B M	640.47
11(6)	富士通	639.18
12(12)	日産自動車	637.09
13(66)	アメリカンファミリー 生命保険	636.07
14(35)	大和証券グループ本社	635.45
15(159)	あいおい損害保険	631.68
16(13)	帝 人	630.95
17( )	パナソニックグループ	629.59
18(23)	富士フィルム	627.85
19(11)	東京海上日動火災保険	626.11
20(8)	日本ビューレット・パ ッカード	625.13
21(7)	ソニー	620.38
22(32)	ジェーシーピー	619.83
23(101)	富士電機ホールディン グス	618.12
24(21)	野村ホールディングス	616.40
25(19)	第一生命保険	610.40
26( )	埼玉りそな銀行	607.23
27(57)	伊藤中商事	603.56
28(87)	森精機製作所	601.99
29(117)	日立商事	600.36
30(29)	りそな銀行	600.36
31(26)	富士ソフト	599.96
32(14)	T O T O	599.39
33(28)	パイオニア	599.24
34(266)	ホンダ	596.31
35(37)	リコー	593.81
36(39)	オリックス	590.25
37(61)	三菱商事	588.69
38(51)	マツダ	587.40
39(15)	積水化学工業	586.21
40(52)	キリンホールディングス	581.88
41(34)	資生堂	581.68
42(60)	三菱UFJ信託銀行	579.04
43(43)	高島屋	577.12
44(133)	コマツ	576.40
45(79)	新日本石油	569.46
46(29)	トヨタ自動車	569.21
47(42)	大成建設	568.90
48(78)	静岡銀行	566.97
49(54)	東 レ	565.73
50(18)	損害保険ジャパン	563.14

(51-200位を23面に)

# トルコTCオープンハウス



**実施: 10月23日**

**場所: Samandra-**

**Kartal/Istanbul**

**社員数: 9名**



# シカゴTC 鍬入れ式



実施 : 9月10日  
 土地 : 40,000m<sup>2</sup>  
 建物 : 10,000m<sup>2</sup>

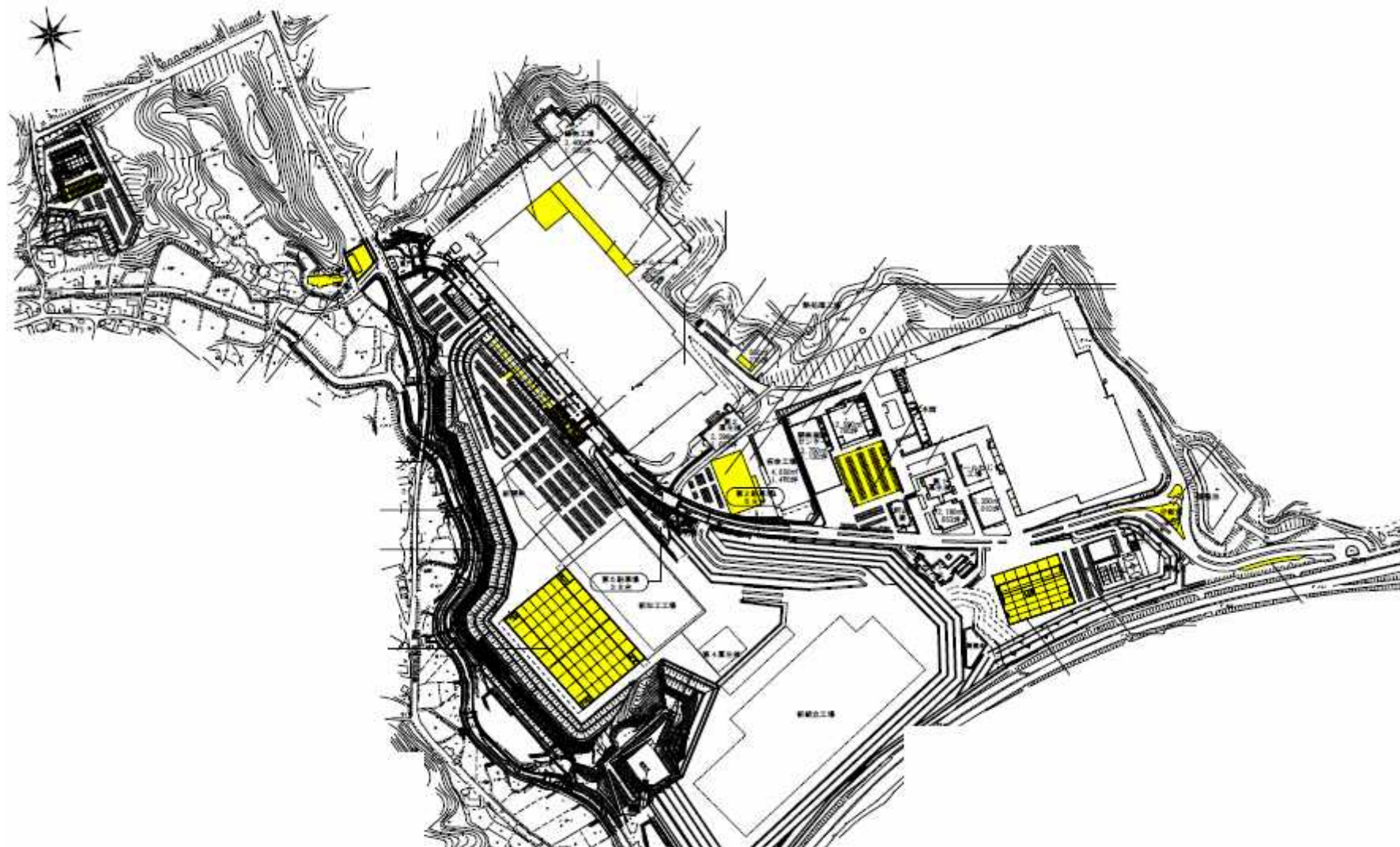
# ケムニッツTC建設



土地 : 4,000m<sup>2</sup>  
完成予定 : 2009年2月



# 伊賀事業所拡張計画 2009年10月末完成予定



## 取締役人事（10月1日付）

森 雅彦（代表取締役社長）

（旧）代表取締役社長

（新）代表取締役社長 兼 営業本部長 兼 マーケティング担当

平元 一之（取締役副社長）

（旧）取締役副社長 営業本部長 兼 マーケティング担当

（新）取締役副社長 開発本部長

高山 直士（常務取締役）

（旧）常務取締役 開発本部長

（新）常務取締役 品質本部管掌 兼 管理本部購買部管掌

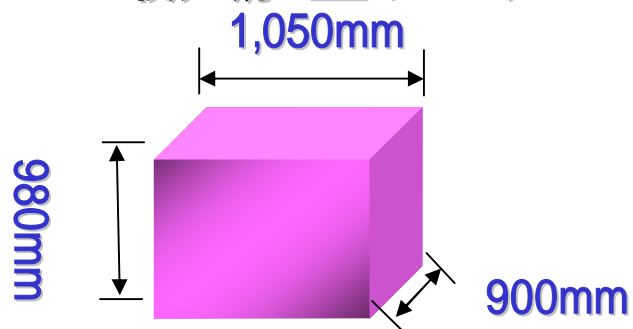
## 第2四半期 発表新機種



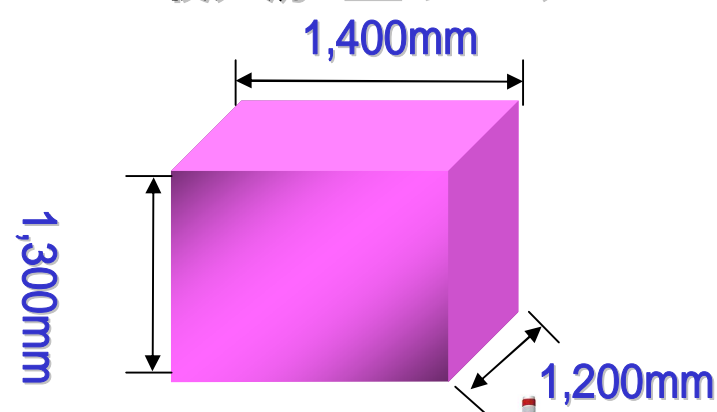
### NH6300 DCG

(2008年7月正式受注開始)

#### 最大加工ワーク



#### 最大加工ワーク



### NH8000 DCG

(2008年7月正式受注開始)

## 2009年度発表新機種

NT1000

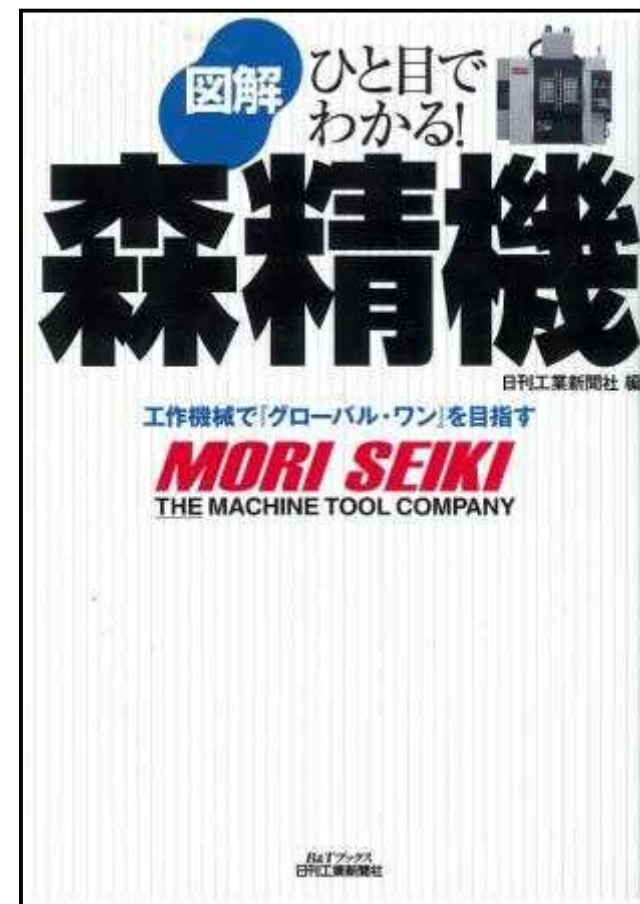
NVL1350/T/MC

NB2540 APC・・・等

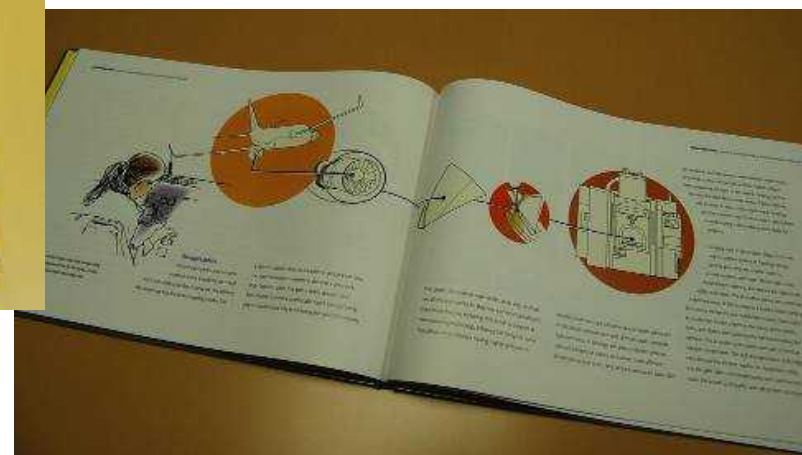
**全37機種！**

## 「ひと目でわかる！図解森精機」発刊

日刊工業新聞社より、  
「ひと目でわかる！図解森精機」  
を発刊。  
弊社の創立60周年記念の意味  
も込め、これまでの変遷、各部門  
の特徴などの情報満載。



# 「the PATH of PRECISION」発刊



UC Berkley David Dornfeld教授との共著により、英語版の60周年記念書籍を発刊。高精度加工技術の変遷に焦点をあてた技術書です。

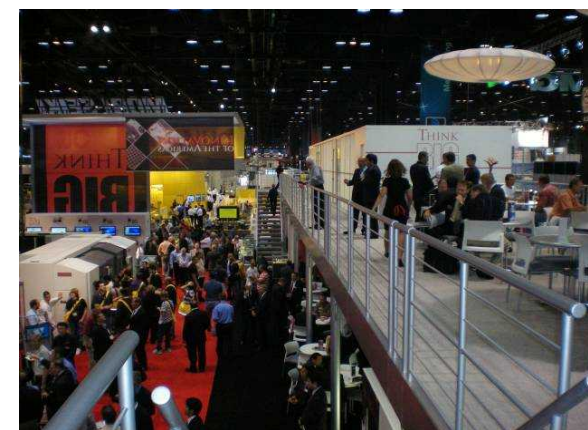
# 2008年度展示会報告・予定

# IMTS2008 (シカゴ)

会期: 2008年9月8日(月) ~ 13日(土)  
会場: Chicago McCormick Place  
弊社ブース面積: 約1,580m<sup>2</sup>  
出展機種: DuraTurn 2550MC,  
NT6600 DCG/4000CS,  
DHP80 など (全19機種)



**受注目標を上回る受注を  
達成!**



# JIMTOF2008

会 期： 2008年10月30日(木) ~ 11月4日(火)

開催時間： 9:00 ~ 18:00 (最終日は17:00まで)

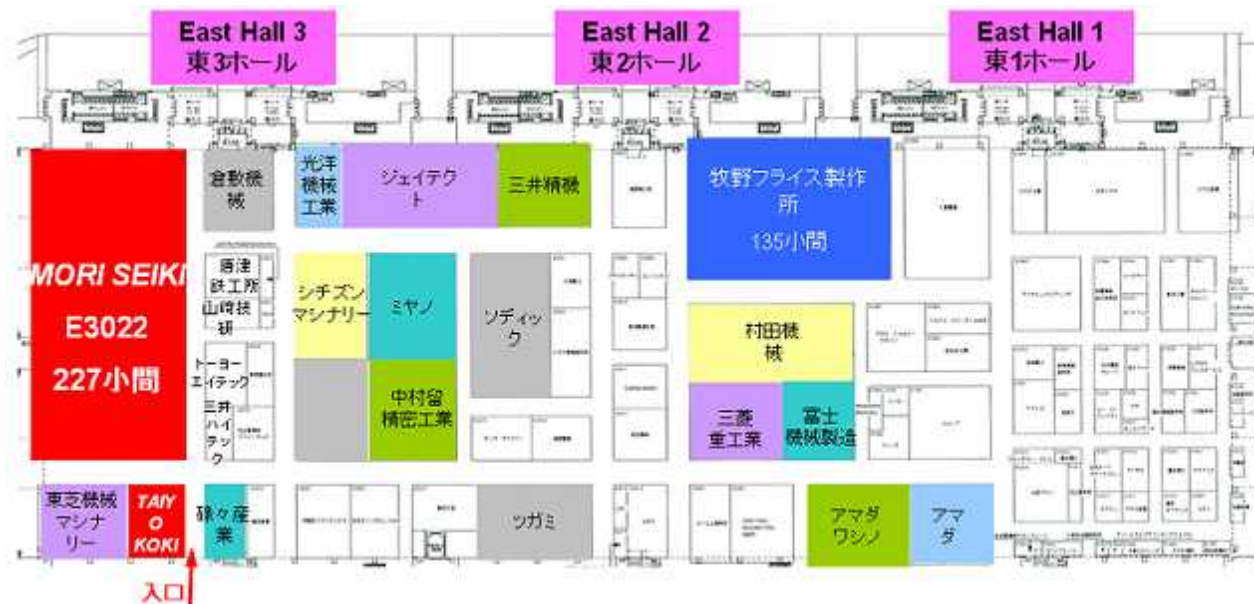
会 場： 東京ビッグサイト (東京国際展示場)

東3ホール ブースNo.**E3022**

ブースサイズ 63.5 m × 33.0 m

**最大小間数！**

森精機227小間 +  
太陽工機20小間



## 森精機のテーマ

THINK BIG

THINK  
BIG

THINK  
BIG

最強の機械 (Big Machines)  
最高のソリューション (Big Solutions)  
革新的なアイデア (Big Ideas)